

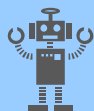
# Generalist<sup>®</sup>

## 業務効率化RPAテンプレート

### RPAの活用により業務の効率化をサポート

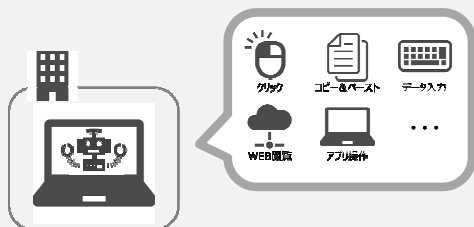
#### RPAとは？

Robotic Process Automation



ソフトウェアロボットを作成・運用し、定型業務を自動化・効率化すること。

パソコン上の操作や作業を記憶し、それによって人の操作を代行する(=自動化)ソフトウェアの総称



#### 何ができるのか？

RPAの活用例

『業務効率向上』『業務品質向上』『人件費削減』などの支援が可能。

『定型』『繰り返し』『大量』な作業が効果的

##### 『業務効率・品質向上』

1件あたり数分かかった作業にRPAを導入し、**20秒程度で処理**。また、**単純ミスもなくなった**

##### 『システム化範囲拡大』

20種類のRPA導入により、約8千時間分の事務処理作業を削減。「人にしか対応できない」と思い込んでいた業務や費用対効果が折り合わず**システム化を断念した業務を自動化**

##### 『人員削減』

熟練スタッフ10名の業務が**新人スタッフ1名へ**。新人と熟練スタッフとで処理時間が大きく異なっていたシステムの操作を自動化

##### 『迅速な立ち上げ』

4人分の仕事をロボットが**1週間で完成**。自動化したい事務処理の手順を登録する方法さえ覚えれば、IT知識がない担当者でも1週間でロボットを開発可能

## Generalist × RPAでできること

人事業務は、『定型』『繰り返し』な作業が多い。それらを自動化することで、抜け・漏れ・ミスを防ぎ、業務効率の向上を実現します。



他システム・他組織との人事データ授受



給与計算結果などのチェック作業



法定調書などの紙の集配・管理



経営層へのレポーティング

#### 『業務支援』

人事検索結果の自動集計とグラフ化  
人件費シミュレーション

#### 『システム管理』

他サブシステムとのマスタ連携  
組織改正や異動に伴う権限変更

#### 『年末調整』

保険料控除申告書の配布・回収  
扶養控除申告書の配布・回収

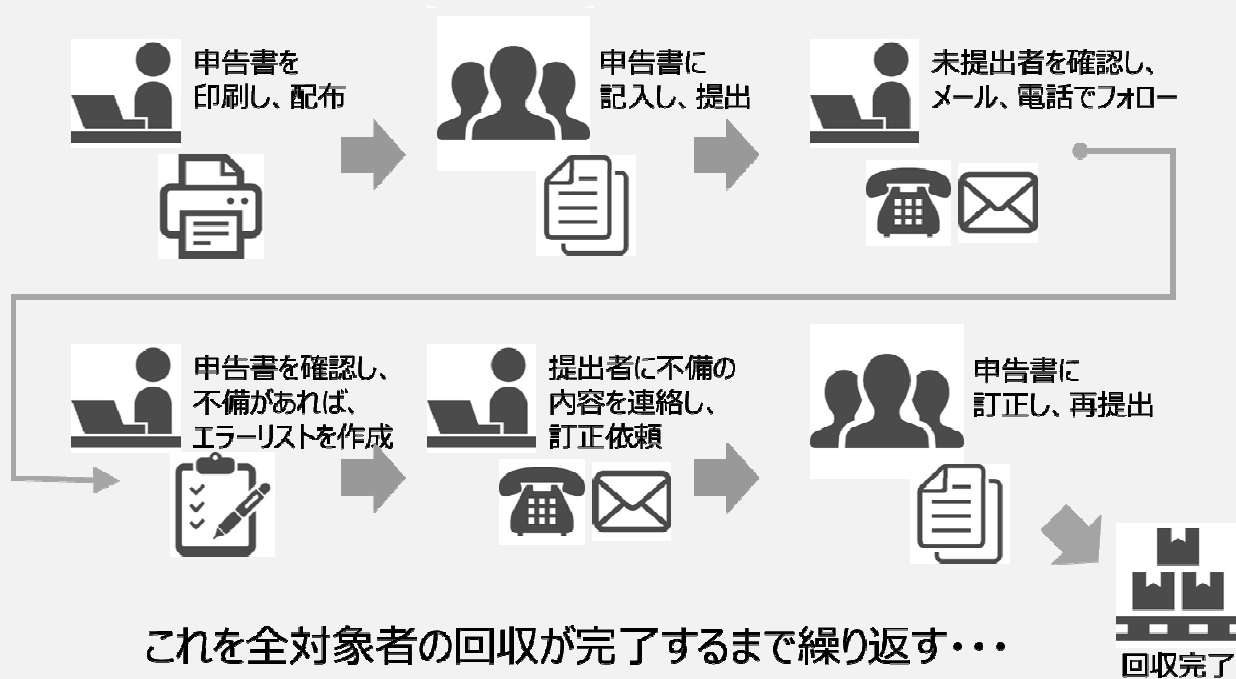
#### 『社会保険』

健保の扶養認定

# 業務を自動化するRPAシナリオ

Before

例)) 年末調整における申告書の配布から回収までの流れ

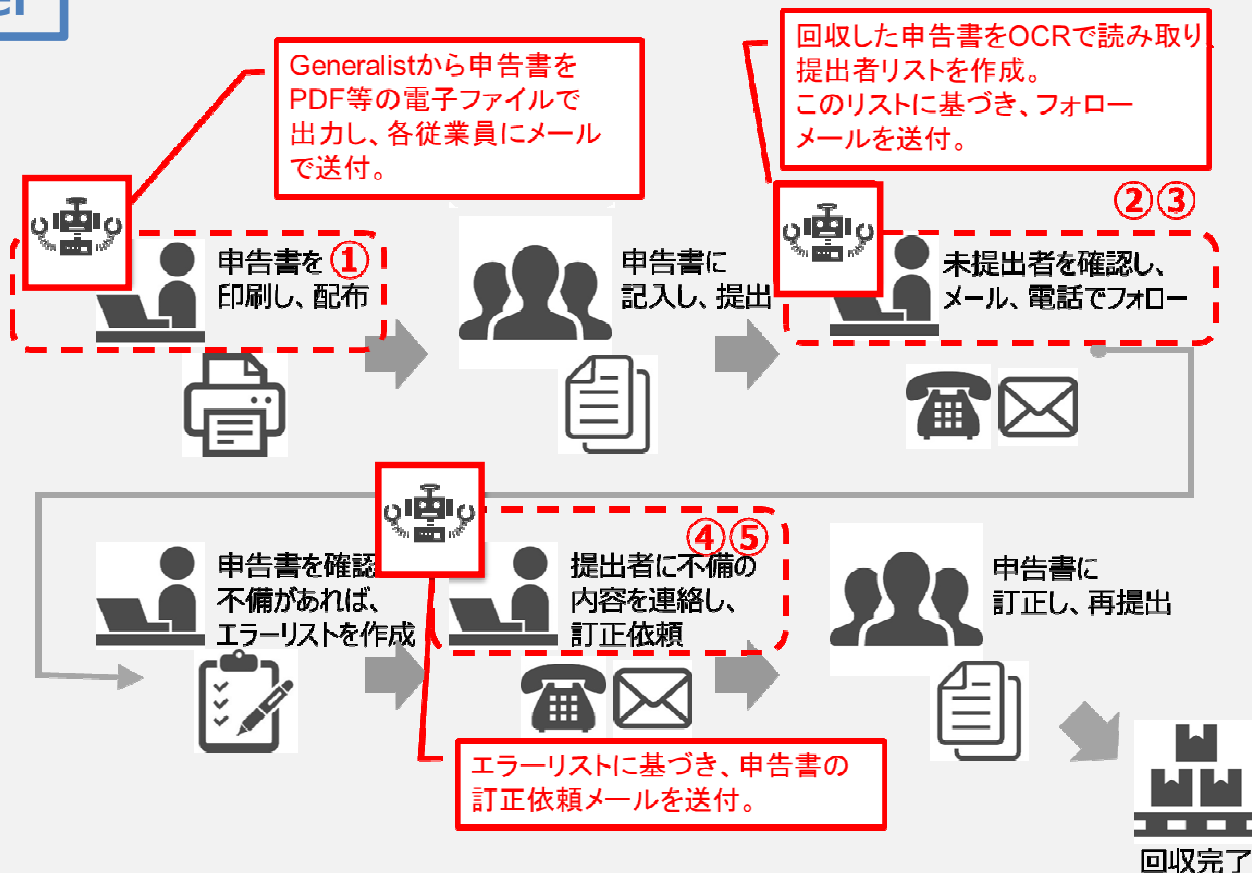


ソフトウェアロボットにより作業時間の65%を削減<sup>※</sup>

※当社調べ

After

一部の業務のRPA化で、作業時間の短縮が可能です



東芝デジタルソリューションズ株式会社

インダストリアルソリューション事業部

HRMソリューション部

Eメールアドレス: [INS-Generalist@ml.toshiba.co.jp](mailto:INS-Generalist@ml.toshiba.co.jp) TEL: 044-331-1191

〒212-8585 神奈川県川崎市幸区堀川町72-34 ラゾーナ川崎東芝ビル

[https://www.toshiba-sol.co.jp/business/gene/index\\_j.htm](https://www.toshiba-sol.co.jp/business/gene/index_j.htm)

●お問い合わせの際にご提供いただくお客様の個人情報は、お問い合わせへのご回答および内容の確認のみに利用させていただきます。

●当社個人情報保護方針: [http://www.toshiba-sol.co.jp/privacy/index\\_j.htm](http://www.toshiba-sol.co.jp/privacy/index_j.htm)

●本資料に記載されている内容は、予告なく変更することがあります。

●Generalist®は 東芝デジタルソリューションズの登録商標です。